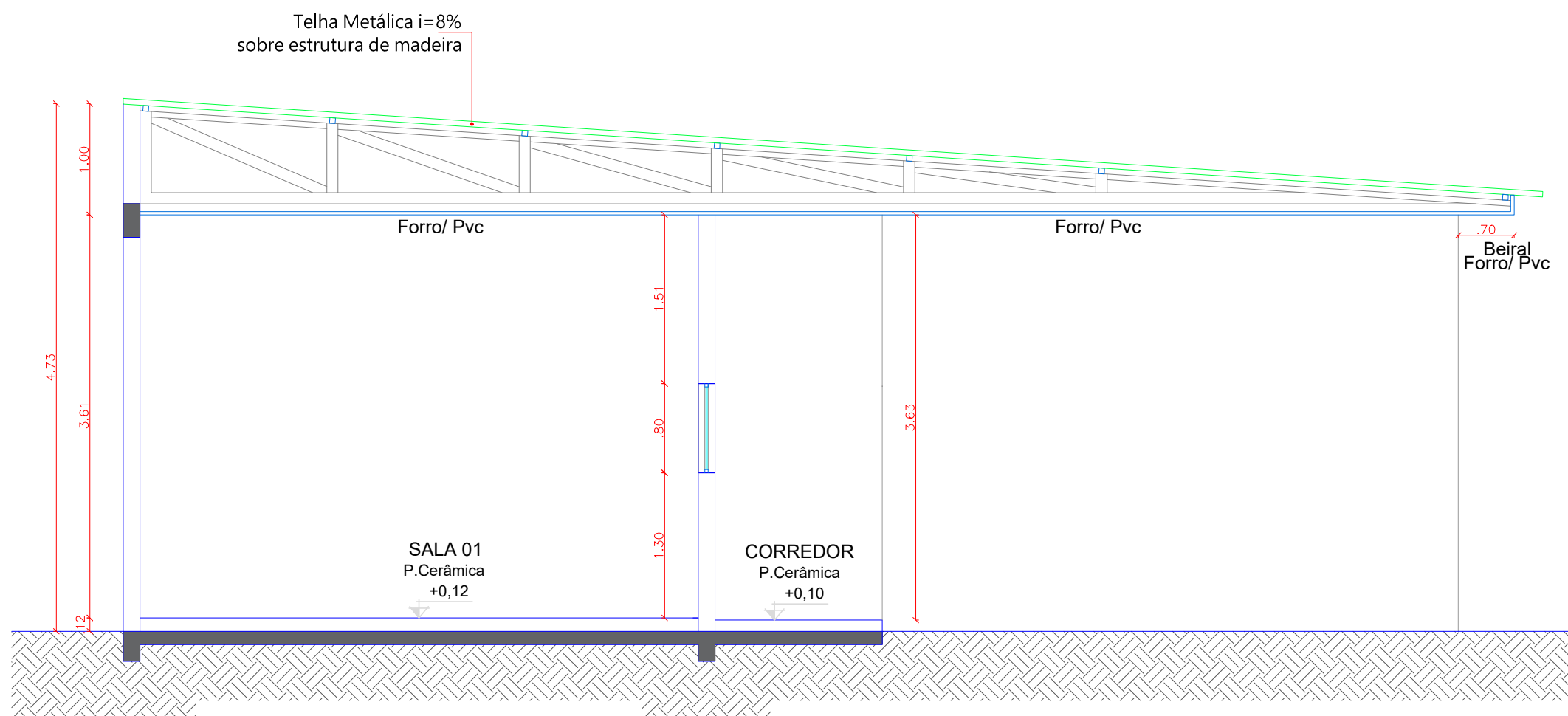


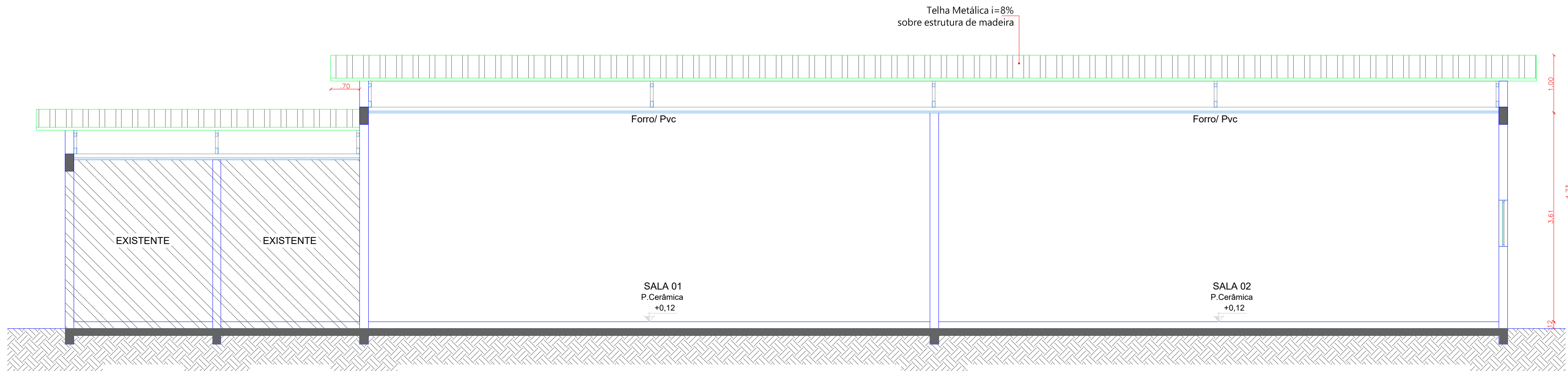
FACHADA
ESQ. 1:100



CORTE LONGITUDINAL CT2
ESQ. 1:100

ESQUADRIAS					
PORTAS					
Cód.	Dimensões	Peitoril	Área	Material/Tipo	Quant.
(P1)	0,80 x 2,10	-	1,68 m²	Madeira - Abrir	04

JANELAS					
Cód.	Dimensões	Peitoril	Área	Material/Tipo	Quant.
(J1)	2,00 x 0,80	1,30	1,60 m²	Metálica/Vidro - Basculante	9



CORTE LONGITUDINAL CT1
ESQ. 1:100

MUNICÍPIO DE FAXINAL
ADMINISTRAÇÃO
HERMES ANTÔNIO SANDA ROSA
PREFEITO DO MUNICÍPIO DE FAXINAL

OBRA: CONSTRUÇÃO SALAS - ESCOLA MUNICIPAL PROFª ELZA DAVANTEL CABRAL

LOCAL: RUA JOSÉ MARTINS VIEIRA COM A RUA GOIÁS - CENTRO

PROP.: PREFEITURA MUNICIPAL DE FAXINAL - PR

REFERÊNCIA:

PLANTA BAIXA | CORTE - CT1 | CORTE - CT2 | FACHADA |
PLANTA DE COBERTURA | QUADRO DE ESQUADRIAS

ESCALA:
INDICADA
DATA:
04/02/2026
DESENHO:

01
02

CONSTRUÇÃO SALAS - ESCOLA MUNICIPAL
PROFª ELZA DAVANTEL CABRAL

PREFEITURA / D.O.V

A APROVAÇÃO DO PRESENTE PROJETO PELA PREFEITURA
NÃO RECONHECE A PROPRIEDADE DO IMÓVEL

PROP.: PREFEITURA MUNICIPAL DE FAXINAL
CNPJ: 75.771.295/0001-07

PROJETO: ANDERSON FERNANDO PASQUALINI
CAU/PR: A50140-9

EXECUÇÃO:
CAU/CREA:

PROJETO ARQUITETÔNICO